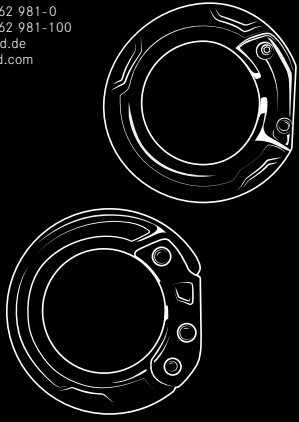


CUPID, CUPID STEEL

EDELRID
 Achener Weg 66
 88316 Isny im Allgäu
 Germany
 Tel. +49 7562 981-0
 Fax +49 7562 981-100
 mail@edelrid.de
 www.edelrid.com



EDELRID *e*



21
 PAP
 RACCOLTA CARTA

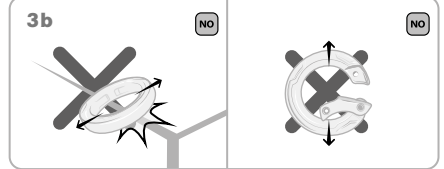
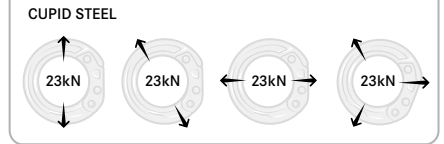
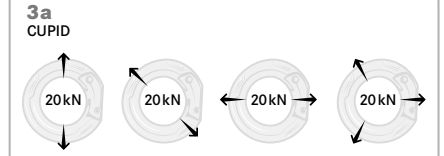
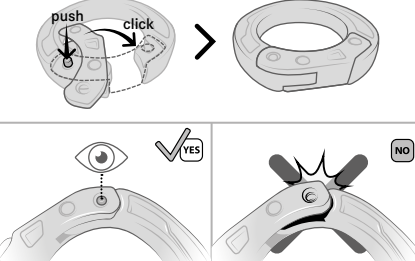
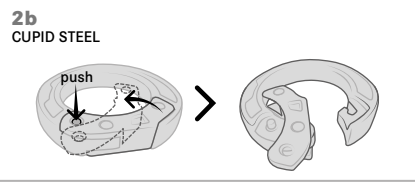
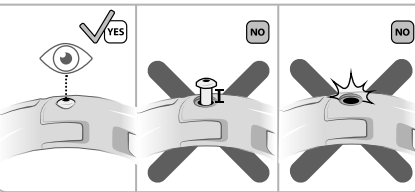
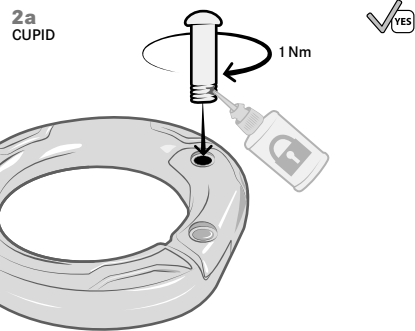
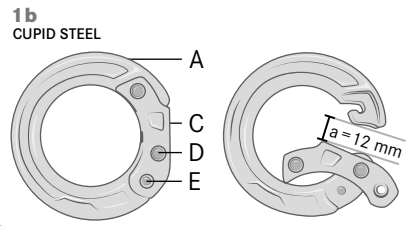
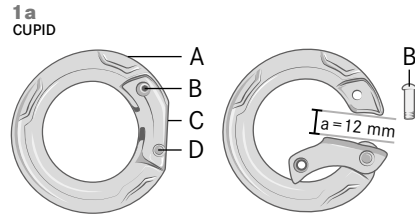


EN 362:2004, PPE-R/11.11.4-V3

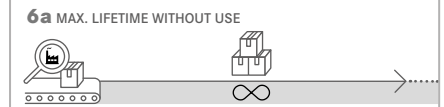


Please inspect and document your PPE equipment!

54693 01.24



<p>4 STORAGE/TRANSPORT</p> <p>YES</p> <p>max. +30°C +86°F</p> <p>min. 0°C +32°F</p>	<p>5 MAINTENANCE</p>
--	-----------------------------



<p>7 TEMPERATURE OF USE</p> <p>max. +60°C +140°F</p> <p>min. -30°C -22°F</p>	<p>8 ?</p> <p>QUESTIONS</p> <p>LATEST VERSION</p> <p>www.edelrid.com</p>
---	---

<p>9</p> <p>0123</p> <p>TÜV Süd Product Service GmbH</p> <p>Ridlerstraße 65,</p> <p>80339 München, Germany</p>	<p>10</p> <p>CE 2777</p> <p>SATRA Technology Europe Ltd,</p> <p>Bracetown Business Park,</p> <p>Clonee, Dublin 15,</p> <p>Dublin, Ireland</p>
---	--

取扱説明書の内容は予告なく変更されることがあります。最新版はedelrid.comをご参照ください。

9 製品のEU型式試験証明書の発行を担当する認証機関

10 PPE製品生産の監督機関

材料
Cupid : アルミニウム、ステンレス鋼
Cupid Steel : ステンレス鋼

製品に記載された製品表示
製造者 : EDELRID (エーデルリット)
製品名 : EN 362:2004/M標準の連結用部品
ロックが閉じられて掛かった状態での円周方向の最大引張り
商品番号
ロット番号
YYYY MM : (西暦年4桁、月2桁) 製造年月
CE 2777 : PPE 製品生産の監督機関
「I」アイコン : 警告と指示事項を熟読し、内容を遵守してください。

EU適合宣言
EDELRID GmbH & Co. KGは、ここに本製品がEU規則2016/425の
基本要件と関連規定に適合することを宣言します。EU適合宣言の
原本は次のウェブサイトでご覧いただけます。edelrid.com/...

当社では細心の注意を払って製品を製造していますが、万が一何
らかの事情で苦情等がある場合は、ロット番号を明示の上、お申
し出ください。

予告なく技術の変更を行うことがあります。

CHN

CUPID, CUPID STEEL

符合 EN362/M標準とPPE-R/11.114-V3 法規的连接器件
本产品符合欧盟个人防护装备 (PPE) 法规 (EU) 2016/425。

一般安全和使用说明
本产品属于个人防护装备 (PPE) 的一部分，用于防止从高处坠
落，应归属个人使用。
本使用说明包含在实践中正确使用产品的重要提示。
使用产品前必须理解该提示的内容并在使用中加以遵守。
转售商须以目的地国家的语言向用户提供这些文件，并在整个使用
年限期内与装备一起保存。
但仅阅读使用说明绝不能替代登山、攀岩和高空、深井作业的经验
、自我责任及认知，不能免除个人必须承担的风险。
只有经过培训和有经验的人员，或者在经过培训和有经验的人员的
直接指导和监督的情况下，才允许使用本产品。
本产品只允许与具有CE标识、防坠落的个人防护装备的部件组合使
用。
本产品在与其它部件组合使用时，会有相互影响的危险。
装备部件和固定点的兼容性由使用或监督人员负责。
身体或心理的健康状况欠佳，在正常情况和紧急情况下会带来安全
隐患。
登山、攀岩和高空、深井作业常常与不可识别的风险和外部因素的
影响相关联。如果行为不当或不注意，会引发严重事故、受伤、
甚至死亡。
未经生产商书面建议，不得对装备做任何改动。
每次使用前都必须检查并确保装备处于可用状态和功能正常。如
果对产品的使用安全性存在任何疑虑，必须立即停止使用。

滥用或错误使用产品，生产商拒绝承担任何责任。在任何情况下，
由使用方或责任方承担责任和风险。
使用本产品时，建议附加遵守本国的规定。
PPE产品仅允许用于保护人员安全。
使用前，使用者必须制定一套相应的救护方案。该方案须确保能够
对坠入PPE的人员实行迅速、可靠和有效的救援。
注意：不遵守本使用说明会导致重伤，甚至死亡。

产品专用信息，图示注解
静止悬挂在安全带中会造成重伤，甚至死亡 (悬吊创伤)。
设备超载或动态负荷不仅会对设备，而且也会对使用的绳索或其他
部件造成损坏。

起吊固定点
为了安全，重要的是确定起吊工具或起吊固定点的位置，以及完成
作业的方式，以便把自由下落的危险和可能的下落高度尽可能降到
最低。在使用防坠落系统之前，须确保使用者下方有足够的空间 (包
括任何上部结构)。为避免负荷过大和摇摆坠落，为了安全起见，
起吊固定点应尽可能在受保护人员上方的纵向位置。锋利的棱角
、毛刺和挤压处会严重影响强度。必要时，必须用合适的辅助工
具盖住PPE工作区结构上的棱角和毛刺。起吊固定点和起吊工具必
须能承受在最不利的情况下可能出现的所有负荷。即便使用缓冲器
 (符合 EN 355标准)，起吊固定点也要确保能承受至少 12 kN的
力。参见 EN 795标准。根据 ANSI/ASSE Z359.4 标准的要求，起吊
固定点必须至少能承受 3100 lbs (13.8 kN) 的载荷，或者需要满足
安全系数5 (如果是经过专家确定并监督的)；可选择两个数值中较
低的。

1 零部件名称
A : 环体，B : 螺丝，C : 锁门，D : 铆钉，E : 按钮开门宽度 a

2 安装
2a 安装 Cupid
螺丝须始终以规定的扭矩 (图示2a) 完全拧到底。
螺丝须使用螺丝固定胶固定。只在锁门关闭并且是锁定时使用。
2b 安装 Cupid Steel
打开和关闭必须按压按钮。锁门必须锁住。只在锁门关闭并且是锁
定时使用。

3 使用
须确保，本产品在使用上同其他元器件匹配，并符合相关法律规
定。3a : 最大负荷和允许的负荷方向。连接器件原则上不应由锁扣
受力。

维护保养、贮存和运输
4 正确贮存和运输。
作为运输和贮存保护，应使用运输或贮存容器。贮存须注意防水、
防紫外线、防机械负荷，避免接触化学品和污垢。

5 维护保养
需要时可使用普通酒精消毒液 (例如，异丙醇消毒液 Isopropanol)。
金属件的铰接要定期清洁，之后使用无酸油脂或特氟隆 PTFE/硅胶
材料的润滑剂润滑。

使用年限及更换
6a 最长使用寿命，以年为单位。
6b 在使用正确、无明显磨损、理想贮存条件下的最长使用年限。使
用年限等于从第一次使用起到报废为止。使用年限到期后，至少
是到达最长使用寿命后，须停止使用该产品。
频繁使用或超大负荷情况下，使用寿命会大大缩短。

因此，使用前需要检查设备是否出现损坏，功能是否正常。产品如
果出现下列情况之一，则须立刻停止使用，交给专业人员或生产商
检查和/或修复 (不保证以下列举各项的完整性)：
- 对其使用安全性有怀疑；
- 锋利的边角会损坏绳索或伤害使用者；
- 外部可见损坏的征兆 (例如裂缝，塑性变形)；
- 材料严重腐蚀性或接触到化学物质；
- 接缝出现外观损坏或磨损；
- 金属件置于锋利的边角上；
- 金属件出现严重磨损，比如由于材料损耗所致；
- 如果锁门无法闭锁；
- 曾出现过严重的负载坠落。

检查和文献
6c 商用情况下，本产品必须定期、至少每年一次接受生产商、专业
人员或正式检测机构的检查；必要时，检查后要维护或者停用。
同时需要检查产品标识是否清晰可读。需要单独为每个产品的
检查和维护工作备案记录。需要记录以下信息：产品标识及名
称、生产商名称及联系方式、清晰的识别号、生产日期、购买日
期、首次使用日期、下次定期检查日期、检查结果、负责经手人
签字。查阅合适样板请登录官方网站 edelrid.com。

7 干燥状态下的使用温度。炎热、寒冷、潮湿、冰冻、油和灰尘
会影响功能。

8 联系方式：有问题时请联系我们。联系方式请见反面。
使用说明会有更改。进入 edelrid.com 查阅最新版本。

9 负责签发欧盟型式检验证书的指定机构。

10 PPE生产监管机构。

材料
Cupid : 铝，不锈钢
Cupid Steel : 不锈钢

产品上的标识
生产商 : EDELRID 爱德瑞德
产品名称 : 符合 EN 362:2004/M 标准的连接器件
锁门关闭和锁定时主轴最大拉力
产品号
批次号
年月 : 生产年份和月份
CE 2777 : PPE 生产监管机构
☑ 须阅读并遵守警告提示以及使用说明书

符合性声明
EDELRID GmbH & Co.KG 公司在此声明，本产品符合欧盟法规
2016/425 的基本要求及相关规定。可通过以下链接查阅符合性声明
原件 : edelrid.com/...

我们的产品都是精工制造。尽管如此，如果申诉理由成立，请您提
供批次号。

保留技术更改权利。